

特養内の行事やクラブ活動

季節に合わせた行事

- 夏祭り
- 花火鑑賞
- 敬老会
- 節分
- 運動会
- ひな祭り
- クリスマス会
- 端午の節句
- 手作り神社への初詣

毎月の行事・クラブ活動

- お誕生日会
- 生け花
- 音楽レク
- 習字

行事やレクの様子については随時ホームページのブログにアップしています。ぜひご覧ください。

ボランティア募集中！！



【入所要件】

- 要介護3から要介護5の認定を受けている方
(要介護1・2の方は、ご相談ください)
- 月額の利用料金をお支払いいただける方
- 入院加療を要する病態の方および伝染病など他の入所者に伝染させる恐れのある方は入所をお断りする場合があります
※医療行為の必要な方は、ご相談ください

【入所申込必要書類】

- 申込用紙
- 身体状況表
※上記2点につきましてHPからダウンロードいただくか、施設までお問い合わせ下さい。
- 介護保険被保険者証の写し
※郵送でも、申込ができます。
- 介護保険負担割合証の写し

全居室に眠りSCANを導入しています！

眠りSCANとは？

ベッドに設置したセンサーにより、体動(寝返り、呼吸、心拍など)を測定し、睡眠状態を把握するシステムです。

体動センサーを用いた見守り支援システムを活用することでケアプランの改善やスタッフの業務負担軽減、入居者の生活習慣の改善などに役立てて使用しています。

社会福祉法人 清和園

特別養護老人ホーム セイワ若松



ご見学・ご質問・ご相談随時受け付けております

〒264-0021

千葉県若葉区若松町 792-1

アクセス

- 総武線:西千葉駅
バス⇒山王町行き(内陸バス)約30分
下車:六方町 徒歩4分
- 総武本線:都賀駅
バス⇒みつわ台車庫行き(内陸バス)約10分
- 駐車場完備

TEL: 043-424-5211(代表)

FAX: 043-424-5245

特別養護老人ホームセイワ若松とは？

セイワ若松の居室は、多床室(4人部屋・2人部屋)になります。(定員 50名)

お部屋や食堂からは春には桜が、夏には花火を
観賞することができ季節を感じながら生活いただける環境です。



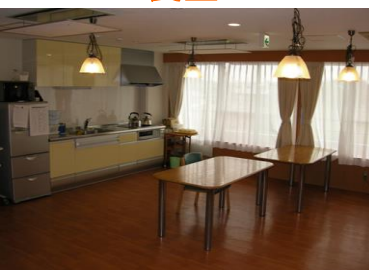
お部屋(多床室)



食堂



お風呂



談話室

ご利用料金について

令和8年6月時点

介護度	施設	食費	居住費	合計					
	サービス費	ご本人の年金・収入額等によって 段階別に分かれます							
要介護1	1割 26,539円			4段階	1割	109,489円	2割	136,028円	
	2割 53,078円			3段階②		80,239円	3割	162,567円	
	3割 79,617円			3段階①		58,939円			
				2段階		51,139円			
要介護2	1割 29,176円			4段階			112,126円	2割	141,302円
	2割 58,352円			3段階②			82,876円	3割	170,477円
	3割 87,527円			3段階①			61,576円		
				2段階			53,776円		
要介護3	1割 31,927円	4段階 54,750円	4段階 28,200円	4段階			114,877円	2割	146,804円
	2割 63,854円	3段階② 40,800円	3段階 12,900円	3段階②			85,627円	3割	178,731円
	3割 95,781円	3段階① 19,500円	2段階 12,900円	3段階①			64,327円		
		2段階 11,700円		2段階			56,527円		
要介護4	1割 34,565円			4段階		117,515円	2割	152,080円	
	2割 69,130円			3段階②		88,265円	3割	186,645円	
	3割 103,695円			3段階①		66,965円			
				2段階		59,165円			
要介護5	1割 37,165円			4段階		120,115円	2割	157,279円	
	2割 74,329円			3段階②		90,865円	3割	194,443円	
	3割 111,493円			3段階①		69,565円			
				2段階		61,765円			